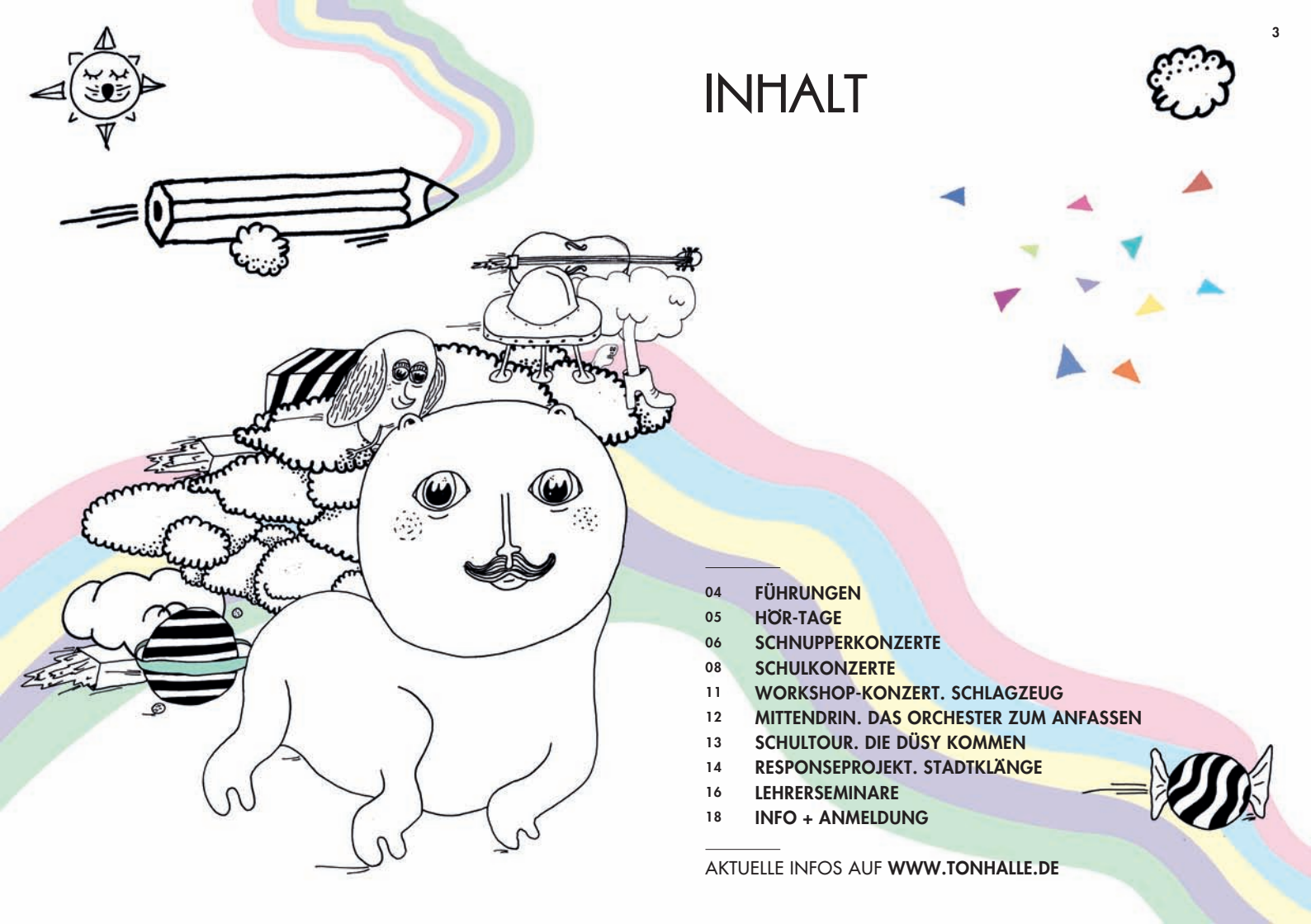

TONHALLE MACHT SCHULE
DAS KONZERTPÄDAGOGISCHE
PROGRAMM 2011/2012



INHALT

- 04 FÜHRUNGEN
- 05 HÖR-TAGE
- 06 SCHNUPPERKONZERTE
- 08 SCHULKONZERTE
- 11 WORKSHOP-KONZERT. SCHLAGZEUG
- 12 MITTENDRIN. DAS ORCHESTER ZUM ANFASSEN
- 13 SCHULTOUR. DIE DÜSY KOMMEN
- 14 RESPONSEPROJEKT. STADTKLÄNGE
- 16 LEHRERSEMINARE
- 18 INFO + ANMELDUNG

AKTUELLE INFOS AUF WWW.TONHALLE.DE



WO SPIELT DIE MUSIK?

FÜHRUNGEN FÜR VORSCHULKINDER UND GRUNDSCHULKLASSEN

Auf die Suche nach der Musik können sich Grundschulklassen und Kindergartengruppen begeben, die eine Führung durch die Tonhalle besuchen. Bei der altersgerechten Erkundungstour durch das „Planetarium der Musik“ lernen die Kinder den Konzertbetrieb auf und hinter der Bühne kennen, bekommen eine Instrumentenvorstellung und können in eine Probe der Düsseldorfer Symphoniker hineinhorchen.

TERMIN E AUF ANFRAGE



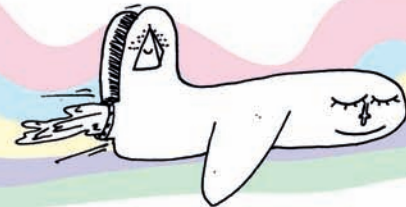
HÖR-TAGE

„REISE DURCH DAS ORCHESTER“

KLASSENSTUFE 4–6

Diese anschauliche Instrumentenkunde wird mit den Düsseldorfer Symphonikern „erwandert“: Von Instrument zu Instrument, von Musiker zu Musiker, über das Instrumentenlager weiter zum kleinen Saal, in dem sich dann alles zusammenfügt. Stationenlernen in der Tonhalle!

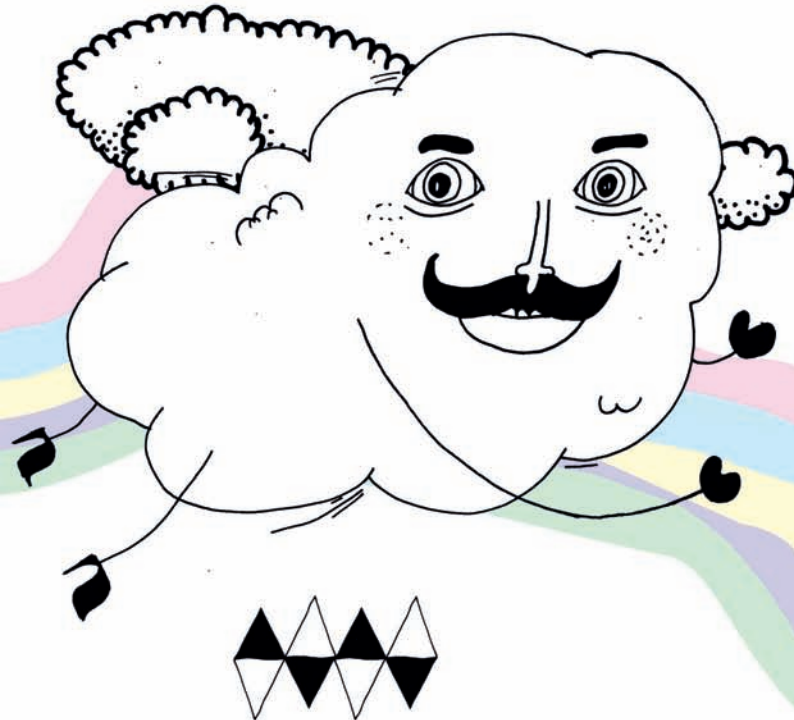
DI, 11., DO, 13. UND FR, 14. OKTOBER 2011, JEWEILS UM 10 UHR, BACKSTAGE



SCHNUPPERKONZERTE

KLASSENSTUFE 1–3

Mit den Schnupperkonzerten sammeln die jüngeren Grundschulklassen erste Erfahrungen mit dem klassischen Konzertwesen: in familiärer Atmosphäre, kurzweilig, interaktiv!



DAS GLEICHE IN GRÜN

Eine Rose ist eine Rose ist eine Rose? Nein – es gibt sie in rot und gelb, mit Dornen und ohne, in unzähligen Varianten. Und was ein Komponist mit einem einzigen musikalischen Gedanken anstellen kann, ist ebenfalls sehr vielfältig. Gemeinsam mit einem Bläserquintett entdeckt das Publikum, dass bei Variationen das Gleiche eben nicht das Selbe ist, und erfährt, dass jede Veränderung neue Spannung bringt. Da das Publikum aktiv ins Geschehen eingebunden werden soll, ist eine Teilnahme am Lehrerseminar erwünscht!

MI, 08., DO, 09. UND FR, 10. FEBRUAR 2012, JEWEILS 9.30 UND 11.30 UHR, ROTUNDE
 ZUR VORBEREITUNG: DI, 08.11.2011, 15.30-18 UHR, HELMUT-HENTRICH-SAAL:
 LEHRERSEMINAR „CHANGE – MITHILFE VON SZENISCHER INTERPRETATION AM
 THEMA ‚VARIATIONEN‘ ARBEITEN“

BEAT IT!

Die Schlagzeugstudierenden der Robert Schumann Hochschule wiederholen hier schlagkräftig ein Familienkonzert für die Grundschule. Phantasievoll und spielerisch, laut und leise, melodios und rhythmisch wird hier eine Auswahl der vielen Schlagzeug-Instrumente präsentiert. Damit auch das Mitspielen, -klatschen und -trommeln klappt, ist eine Teilnahme am Lehrerseminar erwünscht!

MI, 02., DO, 03. UND FR, 04. MAI 2012, JEWEILS 9.30 UND 11.30 UHR, ROTUNDE
 ZUR VORBEREITUNG: DI, 06.12.2011, 15.30-18 UHR, HELMUT-HENTRICH-SAAL:
 LEHRERSEMINAR „RHYTHMUSSPIELE IM KLASSENVERBAND“



SCHULKONZERTE

MODERIERTE KONZERTE MIT DEN DÜSSELDORFER SYMPHONIKERN



MYTHEN UND BURGEN

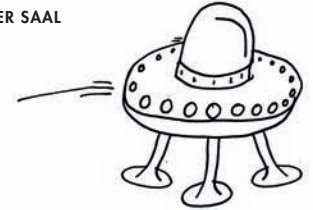
KLASSENSTUFE 4–5

BEDRICH SMETANA AUSZÜGE AUS DEM ZYKLUS „MEIN VATERLAND“

DÜSSELDORFER SYMPHONIKER

ZDENEK MACAL, Dirigent

MO, 21. NOVEMBER 2011, 11 UHR, GROSSER SAAL
ZUR VORBEREITUNG: MATERIALSAMMLUNG



GREEN-HORNS

KLASSENSTUFE 5–6

BIG BAND DER CLARA-SCHUMANN-MUSIKSCHULE
ROMANO SCHUBERT, Leitung

DI, 21. FEBRUAR 2012, 11 UHR, GROSSER SAAL

HELDEN UND TYRANNEN

KLASSENSTUFE 7–9

LUDWIG VAN BEETHOVEN SYMPHONIE NR. 3 ES-DUR „EROICA“

DÜSSELDORFER SYMPHONIKER
GMD ANDREY BOREYKO, Dirigent

MO, 05. MÄRZ 2012, 11 UHR, GROSSER SAAL



EULENSPIEGELEIEN

KLASSENSTUFE 2–3

RICHARD STRAUSS Till Eulenspiegels lustige Streiche

DÜSSELDORFER SYMPHONIKER
JOHANNES KLUMPP, Dirigent
STEFAN WILKENING, Sprecher

MI, 04. JULI 2012, 11 UHR, GROSSER SAAL
ZUR VORBEREITUNG: MATERIALSAMMLUNG

WORKSHOP-KONZERT. SCHLAGZEUG KLASSESTUFE 5–7

Nach dem Erfolg der letzten Spielzeit wiederholt das Trio – bestehend aus zwei Schlagzeugern und einer Pianistin – den wilden Ritt durch (fast) sämtliche Schlagzeug-Instrumente. Am Ende gehen die Klassen als Fachleute für Marimbas, Vibraphons, Tom-Toms und Kuhglocken und vieles mehr aus der Tonhalle.

DI, 26. UND MI, 27. JUNI 2012, JEWEILS 9.30 UND 11.30 UHR,
HELMUT-HENTRICH-SAAL



MITTENDRIN. DAS ORCHESTER ZUM ANFASSEN

KLASSENSTUFE 7 – 9

Perspektivenwechsel im Konzert. Hier können Schüler erfahren, was es heißt, mittendrin zu sein: den Dirigenten direkt vor der Nase, die Bläser unmittelbar am Ohr, von Streichern umzingelt. Anhand von Mendelssohns „Italienischer“ Symphonie stellen sich die Düsseldorfer Symphoniker in einem offenen Gesprächskonzert aus nächster Nähe vor.

FELIX MENDELSSOHN-BARTHOLDY Symphonie Nr. 4 A-Dur „Italienische“

DÜSSELDORFER SYMPHONIKER
MARTIN FRATZ, Dirigent

DI, 15., DI, 22. UND MI, 23. MAI 2012



SCHULTOUR. DIE DÜSY KOMMEN

KLASSENSTUFE 5 – 6, FÜR
REAL- UND HAUPTSCHULEN

Raus aus der Tonhalle – rein in die Schule: Die Düsseldorfer Symphoniker verlassen ihren angestammten Platz auf dem Konzertpodium und konzertieren in den Schulaulen der Stadt. In der Spielzeit 2011/2012 möchten die Düsys vor allem die Ohren von Kindern der Real- und Hauptschulen öffnen – und zwar mit einem „kriminellen Konzert“: Schüler und Musiker machen sich gemeinsam auf die Suche nach geklauten Melodien und verschwundenen Tönen.

DÜSSELDORFER SYMPHONIKER
MARTIN FRATZ, Dirigent

MI, 18., DO, 19. UND FR, 20. JANUAR 2012



RESPONSE-PROJEKT. STADTKLÄNGE

KLASSENSTUFE 10–13

Ob in der Rush-Hour am Oberbilker Markt, am ersten Ferientag am Flughafen oder nachts unter der Oberkasseler Brücke: Düsseldorf pulsiert, die Stadt steht niemals still und klingt rund um die Uhr und immer anders. In dem Projekt „Stadtklänge“ hören Schüler in ihre Stadt hinein und verwandeln urbane Klänge in Musik für den Konzertsaal – ebenso wie Peter Gahn, Düsseldorfer Komponist. Er komponiert z. Z. das Stück „Nachtsicht“ für Orchester nach Texten von Frank Schablewski. Sein Orchesterwerk wird ebenso wie die Schülerarbeiten in einem Konzert für und mit Schulklassen sowie mit dem Jugendsinfonieorchester der Tonhalle zur Uraufführung kommen.

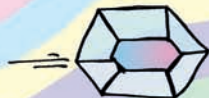
PROJEKTZEITRAUM NOV. 2011 BIS FEBR. 2012

ABSCHLUSSKONZERT:

PETER GAHN „Nachtsicht“ für Orchester (Uraufführung)
& Schülerarbeiten

JUGENDSINFONIEORCHESTER DER TONHALLE
ERNST VON MARSCHALL, Dirigent

MI, 22. FEBRUAR 2012, 11 UHR, GROSSER SAAL



LEHRERSEMINARE FÜR GRUNDSCHULEN

CHANGE – MIT SZENISCHER INTERPRETATION AM THEMA „VARIATIONEN“ ARBEITEN

In diesem praktisch orientierten Seminar wird eine Annäherung an das musikalische Thema „Variationen“ im Allgemeinen und das Werk des Schnupperkonzertes im Speziellen mit Mitteln des Szenischen Spiels angestrebt. Das Seminar dient zur Erprobung und Entwicklung von Ideen für die Vorbereitung des Schnupperkonzert „Das Gleiche in Grün“ und eines Beitrages mit der eigenen Klasse zum Konzert.

Hilfreich: Bewegungsfreundliche Kleidung, Lust, mit den eigenen Schülern szenisch zu arbeiten, und Mut, den eigenen Körperausdruck und die eigene Bewegung zur Erfahrung von Musik zu nutzen.

DI, 8. NOVEMBER 2011, 15.30 – 18 UHR, HELMUT-HENTRICH-SAAL

RHYTHMUSSPIELE IM KLASSENVERBAND

Klassenmusizieren ist mittlerweile ein anerkannter Weg in der Musikpädagogik. Hier wird er genutzt zur Vorbereitung eines Schnupperkonzertes „Beat it!“: Rhythmische Warm-Ups, Bodypercussion, Rhythmicals und Musizieren mit Alltagsgegenständen und Rhythmusinstrumenten können zum einen als Anregung für den eigenen Musikunterricht dienen, zum anderen aber gezielt zum Erarbeiten der interaktiven Teile des Konzertes genutzt werden.

DI, 6. DEZEMBER 2011, 15.30 – 18 UHR, HELMUT-HENTRICH-SAAL



INFO + ANMELDUNG

Alle konzertpädagogischen Angebote für Schulen und Kindergärten sind kostenlos. Eine Voranmeldung ist zwingend erforderlich!

Aktuelle Informationen finden Sie im Internet unter www.tonhalle.de/schulprogramm.

Alle Konzerte für Schulklassen sind stets ohne Pause und dauern ca. 60 min.

TONHALLE DÜSSELDORF · KONZERTPÄDAGOGIK
EHRENHOF 1 · 40479 DÜSSELDORF
WWW.TONHALLE.DE

ANSPRECHPARTNER:

ARIANE STERN
T. 0211-899 23 49
ARIANE.STERN@TONHALLE.DE

STEPHANIE RIEMENSCHNEIDER

T. 0211-899 92 484
STEPHANIE.RIEMENSCHNEIDER@TONHALLE.DE

KARTEN FÜR DIE KOSTENPFLICHTIGEN KONZERTE DER MILCHSTRASSE UND DER JUNGEN TONHALLE ERHALTEN SIE AN DER KONZERTKASSE

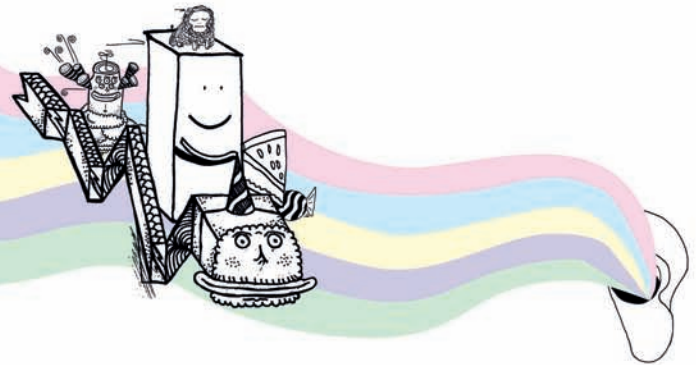
TONHALLE · EHRENHOF 1 · 40479 DÜSSELDORF · T. 0211-899 61 23
MO-FR, 10-19 UHR, SA 10-14 UHR
KONZERTKASSE@TONHALLE.DE

ANFAHRT

SIE ERREICHEN DIE TONHALLE MIT DEN U-BAHNEN U74, U75 UND U76, HALTESTELLE TONHALLE/EHRENHOF. PARKGELEGENHEITEN (AUCH FÜR BUSSE) FINDEN SIE AUF DEM PARKPLATZ UNTERES RHEINWERFT DIREKT AN DER TONHALLE.

HERAUSGEBER LANDESHAUPTSTADT DÜSSELDORF | TONHALLE / DER INTENDANT

TITELFOTO: SUSANNE DIESNER



EINEN ÜBERBLICK ÜBER DIE ANGEBOTSVIELFALT DER
KULTURELLEN BILDUNG IN DÜSSELDORF BEKOMMEN
SIE AUF: WWW.MUSENKUSS-DUESSELDORF.DE

MUSENKUSS
musenkuss-duesseldorf.de